

# B1F 平面図

竹下通り側

B1F ストリート (60.21㎡)

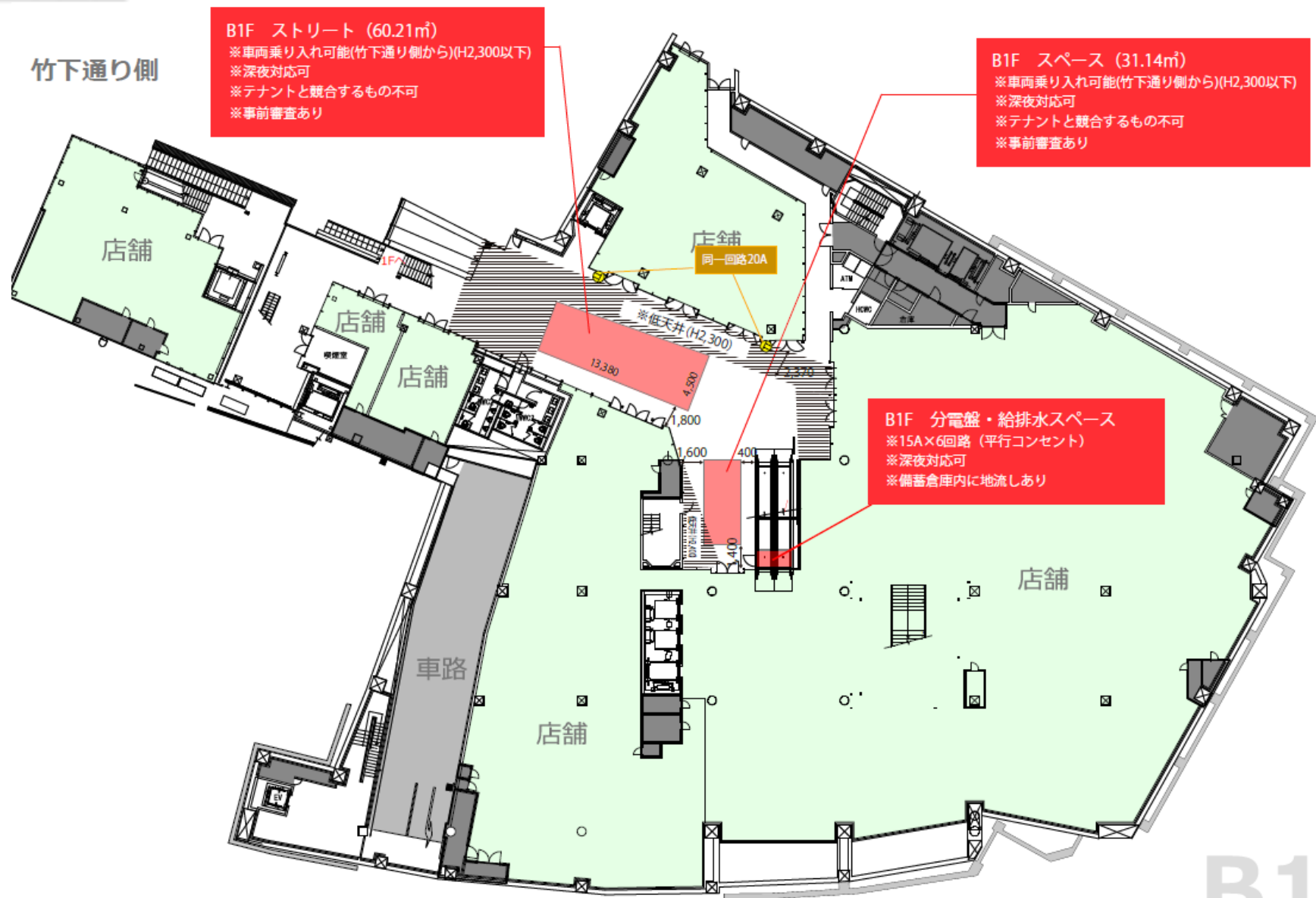
- ※車両乗り入れ可能(竹下通り側から)(H2,300以下)
- ※深夜対応可
- ※テナントと競合するもの不可
- ※事前審査あり

B1F スペース (31.14㎡)

- ※車両乗り入れ可能(竹下通り側から)(H2,300以下)
- ※深夜対応可
- ※テナントと競合するもの不可
- ※事前審査あり

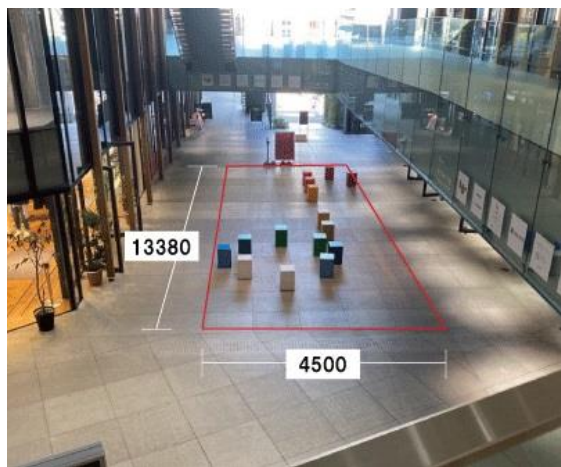
B1F 分電盤・給排水スペース

- ※15A×6回路 (平行コンセント)
- ※深夜対応可
- ※備蓄倉庫内に地流しあり

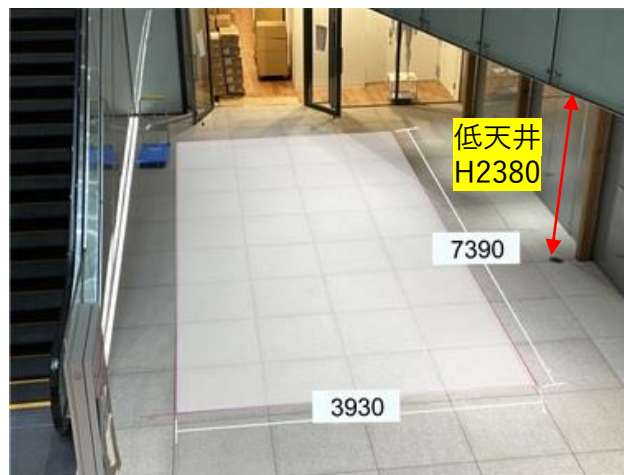


# B1F

# B1F スペース・ストリート **※個別予約不可・30日前までの申請**



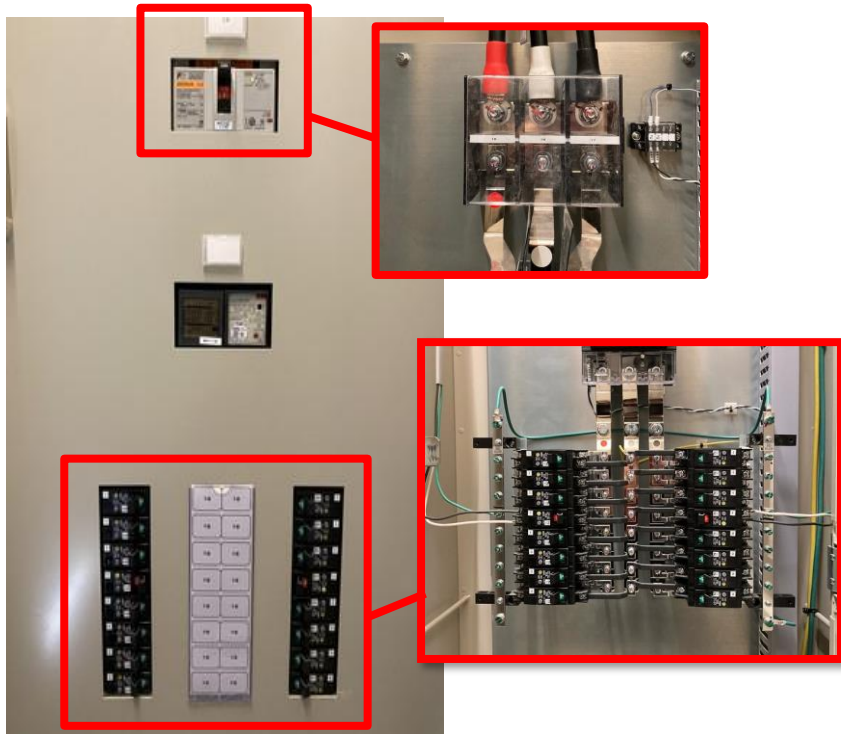
※B1ストリートには傾斜があります。



基本利用時間	9:00~20:00
延長利用時間	20:00~9:00 (24時間対応) (※本番時間22:30まで)
基本料金	175,000円/日 (※撮影利用は別途料金)
延長料金	17,500円/時間
利用可能面積	31.14㎡+60.21㎡
備考	<ul style="list-style-type: none"> <li>■ 運営会社にて、深夜早朝鍵開け・誘導等立ち合いが必要な場合別途管理立会費として30,000円/日</li> <li>■ 車の乗り入れは23:30~翌7:30の間のみ。養生・荷重分散は別途要相談</li> <li>■ 本番・リハーサル問わず音出しは9:00~20:00まで</li> <li>■ 電気使用料金、1,000円/kw (1日) を申し受けます。</li> <li>■ スペース及び近辺での一切の諸設備・工作物等の設置は運営者の承諾を得てください (30日前まで)</li> <li>■ スペースおよび近辺での広告および看板・のぼり等の設置、チラシその他の宣伝物の配布は運営者の承諾を得てください (30日前まで)</li> <li>■ 別紙に定める利用規則を必ずご確認ください。</li> </ul>

電気	○	ストリート：20A×1回路 スペース：15A×6回路 ※清掃用倉庫内の分電盤
給排水設備	○	備蓄倉庫内に地流しあり。
耐荷重		290kg/㎡ (設計荷重)
施工物 高さ制限		スペース・ストリート：2.4m以下 ※低天井部分のみ2.1m以下
物販	○	運営者が承諾した場合のみ 飲食物は未開封・常温保存可能なものに限る
飲食関連	△	保健所の営業許可を得た場合のみ (キッチンカー等) 調理不可
サンプリング	○	飲食系は未開封・常温保存可能なものに限る
車両展示	○	30日前事前審査あり 7:30~23:30 車両移動禁止 車高：H2,300以下
ネットワーク	△	フリー-Wi-Fi

## B1F スペース 分電盤・給排水スペース



電気設備	主幹：1φ3W 150A 子ブレーカー：20A×6回路(コンセント設置済み)
	※30Aブレーカー利用時電気工事必要あり

給排水設備	備蓄倉庫内に地流しあり。
-------	--------------



B1F スペース・ストリート 貸し出し備品 ※事前申請必須(館内別イベントで使用されている場合あり)



キューブチェア  
8台

W300xD300xH650

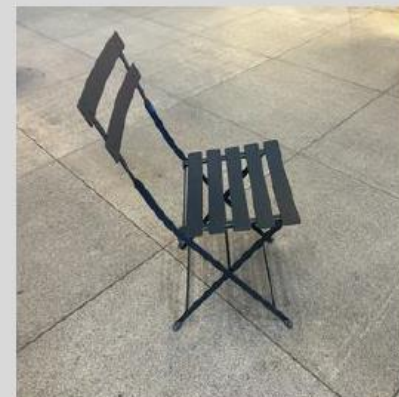


丸テーブル (白)  
6台

600ΦxH735



白イス  
4台



黒イス  
4台

座面 W380xD305xH435  
背もたれH810×W425

# WITH HARAJUKU B1Fスペース 作業ルール

内容	時間	具体例
音が出ない作業 ※振動や臭いも出ない	24時間可能 ※契約時間内	墨出し、パンチ敷き、ケーブルや電源引き回し、 備品の配置など
音が出る作業 ※振動や臭いもでる	23:30から	インパクトを使用する作業 木工の建て込み ペンキの使用 音響機材の音出し <small>(深夜帯につき竹下通り側住居にはご配慮ください)</small>
利用エリアから はみ出る作業	23:30から	イントレを組む 資材を置く ガラスラッピング など

# WITH HARAJUKU B1Fスペース 搬入ルール

ルート	時間	備考
B2F荷捌きから	24時間可能 ※契約時間内 ※範囲内でおさまる量	通常ルートです。2tショートサイズまで。 荷捌きが空いていれば一度に複数台入庫して大丈夫です。 ハイエースは荷捌きで荷下ろし終わりましたら一般駐車場へ回してください。トラックは出庫お願いします。  ※23:00に荷捌きへのシャッターが閉まります。 その後は会場スタッフが現地で開閉いたします。 立ち合いが必須のため、必ず入庫・出庫時にはお声がけください。
1F通用口から	22:00から可能 ※ユニクロ閉店作業終了後	荷物自体は搬入EVに乗るものだが、車両が2tロングや4tトラックの場合のルートです  ※ビル前の道路に路駐して荷下ろしとなります。
竹下通りから	23:30から可能	基本的には荷捌きEVの乗らないものがある場合のみのイレギュラールートになります。  シャッター開けっ放しはできません。 竹下通りからの搬入は、まとめて一度に完了させてください。